

ООО «КИБЕРПЛАТ»

Россия, 123610, г. Москва, ЦМТ-2,
Краснопресненская наб., д.12, подъезд №7
Телефон: 8 (495) 967-02-20 Факс: 8 (495) 967-02-08
<http://www.cyberplat.ru> Email: info@cyberplat.ru



CyberPlat

Russia, 123610, Moscow, WTC-2,
Krasnopresnenskaya nab., 12, Entrance #7
Phone: +7 (495) 967-02-20 Fax: +7 (495) 967-02-08
<http://www.cyberplat.com> Email: info@cyberplat.com

Модуль CyberFT для 1С 8. Управляемое приложение

Руководство по установке

Аннотация

Настоящий документ представляет собой руководство по установке программного обеспечения «Модуль CyberFT для 1С 8». ПО обеспечивает обмен электронными сообщениями между системой 1С:Бухгалтерия предприятия 3.0, работающей на платформе 1С:Предприятие 8.3, и автоматизированной банковской системой.

Версии документа

Версия документа	Дата	Изменения	Исполнитель
1.0	20.05.2015	Начало отсчета версий.	Асеева В.А.
1.1	14.07.2015	Добавлен раздел 1. Назначение Модуля ДБО CyberFT-1С 8.	Асеева В.А.
2.0	22.06.2016	Исходный документ разделен на три руководства: по установке, администратора, пользователя.	Асеева В.А.

Содержание

1	Назначение Модуля CyberFT для 1С 8.....	3
2	Документация	3
3	Инструкция по установке Модуля	3

1 Назначение Модуля CyberFT для 1С 8

Модуль CyberFT для 1С8 (Модуль) предназначен для выполнения обмена финансовыми сообщениями между 1С:Бухгалтерией и автоматизированной банковской системой (АБС). Обмен сообщениями выполняется с помощью сети CyberFT.

Модуль устанавливается как дополнение конфигурации 1С:Бухгалтерии предприятия 3.0, работающей на платформе 1С:Предприятие 8.3.

Все транзакции передаются в зашифрованном виде и подписываются электронной подписью. Информация, содержащаяся в сообщении, доступна только отправителю и получателю.

2 Документация

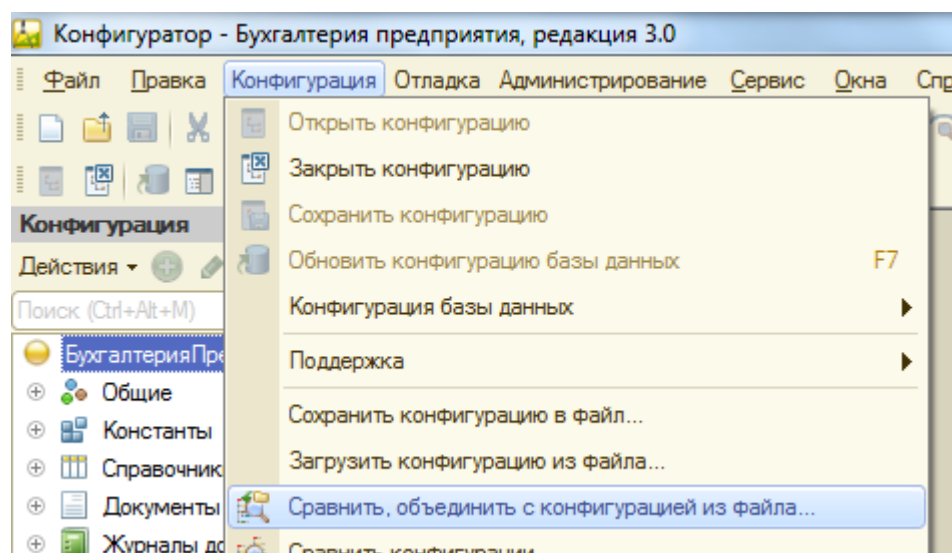
Работа с Модулем описана в следующих документах.

1. Модуль CyberFT для 1С8. Управляемое приложение. Руководство по установке.
2. Модуль CyberFT для 1С8. Управляемое приложение. Руководство администратора.
3. Модуль CyberFT для 1С8. Управляемое приложение. Руководство пользователя.

3 Инструкция по установке Модуля

В настоящем разделе описан порядок установки конфигурации «Модуль CyberFT для 1С8», далее по тексту «Модуль». Модуль устанавливается как дополнение конфигурации 1С:Бухгалтерии Предприятия 3.0, работающей на платформе 1С:Предприятие 8.3.

1. Скачайте инсталлятор Модуля на ваш компьютер.
2. Запустите систему 1С:Предприятие в режиме "Конфигуратор".
3. Сделайте архивную копию информационной базы. Для этого в меню *Администрирование* выберите пункт *Выгрузить информационную базу* и в открывшемся диалоге укажите имя файла, в который будут записаны данные.
4. Откройте конфигурацию, для этого в меню *Конфигурация* выберите пункт *Открыть конфигурацию*.
5. Включите возможность изменения объектов конфигурации, для этого в меню *Конфигурация* выберите пункт *Поддержка*, затем *Настройка поддержки*. В открывшемся окне нажмите кнопку *Включить возможность изменения*. В окне *Настройка правил поддержки* выберите дважды пункт *Объект поставщика редактируется с сохранением поддержки*, нажмите кнопку *ОК*. Сохраните конфигурацию.
6. Объедините конфигурацию Модуля с конфигурацией 1С Бухгалтерии, для этого в меню *Конфигурация* выберите пункт *Сравнить, объединить с конфигурацией из файла*.

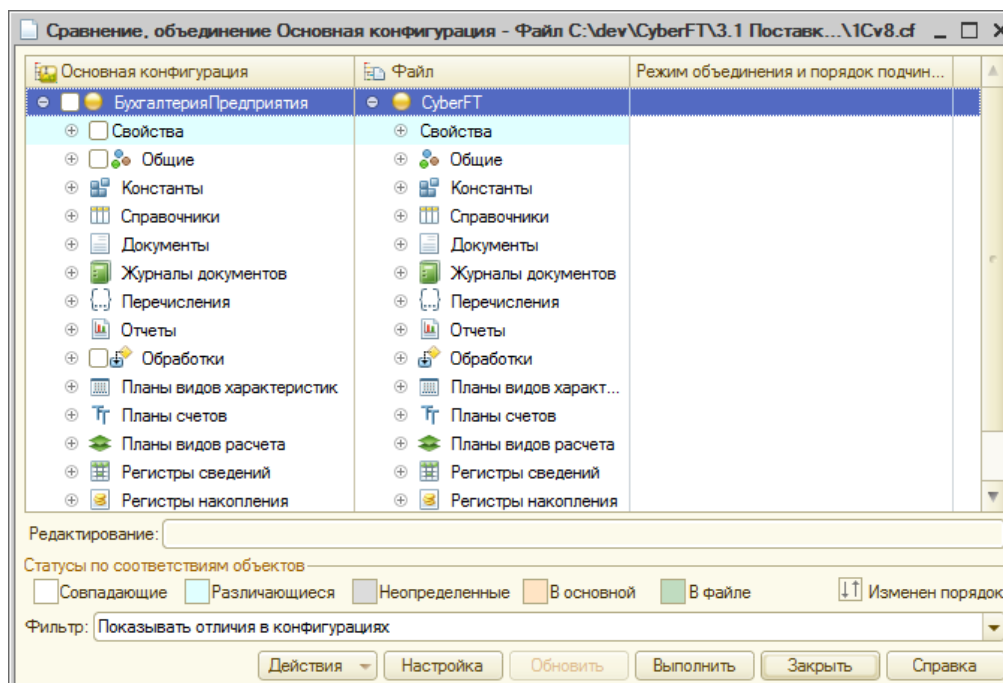


В этом режиме будут показаны только различающиеся объекты дополнения и используемой конфигурации, поэтому полностью идентичные объекты могут отсутствовать в окне сравнения-объединения. Также может отсутствовать флажок включения таких объектов в объединение.

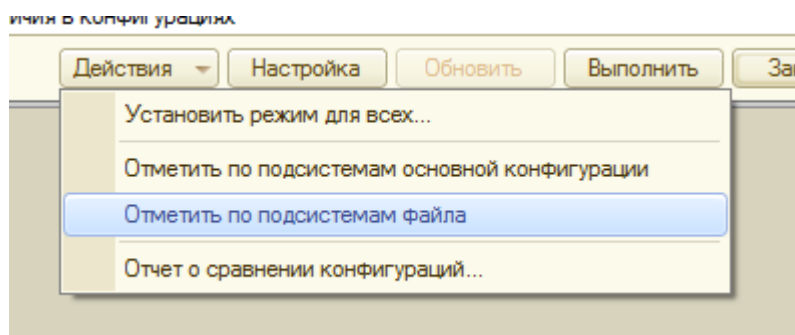
7. В диалоге выбора укажите файл конфигурации **1cv8.cf**. По умолчанию он хранится по следующему адресу:

%APPDATA%\1C\1Cv8\tmplts\cyberplat.ru\CyberFT\3.1.1\.

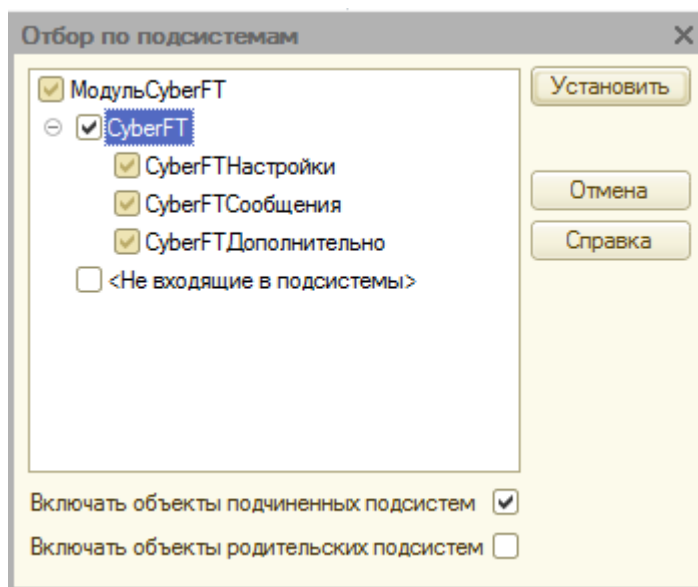
8. Исключите из объединения все объекты конфигурации.



9. Отметьте необходимые объекты для объединения. Для этого в разделе *Действия* выберите пункт **Отметить по подсистемам файла**.



10. В списке отметьте CyberFT, нажмите кнопку **Установить**.



11. Включите в объединение (установите флажок) подсистему CyberFT: **Файл – Конфигурация – Общие – Подсистемы – CyberFT**.

12. Выполните сравнение и объединение конфигураций, нажав кнопку **Выполнить**.

13. Сохраните конфигурацию.

14. Обновите конфигурацию базы данных.